

Crterios de seleccin de pavimentos en industria

Jueves 11 de abril. Presencial y Online. Sede Colegio Ingenieros Industriales de Murcia
De 17.00 a 18.30 horas.
Inscripcin: Enviar mail a joser@coiirm.com

Jornada tcnica en colaboracin con:



Ponentes:

Beatriz Pozo Muoz

Prescripcin de la zona Levante-Canarias
Ingeniera Qumica
Edificacin, Obra Civil e Industria
Departamento Tcnico de Mapei



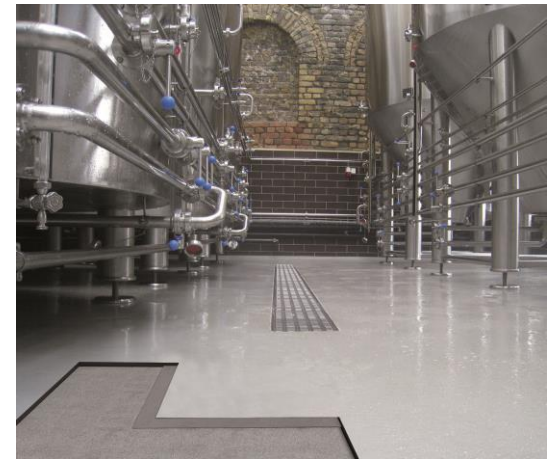
Pavimentos en industria

Los pavimentos y losas de hormigón están sometidos a agresiones: químicas, mecánicas y físicas, aparte de las derivadas por procesos de corrosión de las armaduras. Fruto de dichas agresiones se pueden producir: fisuras, roturas y pérdidas de masa. Un pavimento de hormigón en mal estado en una industria es causante de multitud de problemas que pueden comprometer el funcionamiento eficiente de la misma: falta de seguridad: riesgo de caídas, contaminación por vertidos químicos, acumulación de suciedad y falta de higiene, etc.

En el caso de industria agroalimentaria, también es necesario que los pavimentos cumplan unos requerimientos mínimos muy exigentes en cuanto a limpieza y desinfección.

A la hora de decidir el tipo de pavimento más adecuado para un proyecto industrial nos encontramos con distintos tipos de soluciones y productos que hacen que la elección sea compleja: pavimentos de gres antiácido, de cerámica, pinturas, multicapas, autonivelantes, morteros, resinas epoxi base agua, resinas epoxi 100% sólidos, de poliuretano, de poliuretano-cemento, etc.

En esta jornada técnica analizaremos los criterios básicos que nos ayudarán a definir de forma correcta el tipo de pavimento continuo más adecuado para nuestra industria.



Pavimentos en industria

1. Introducción y conceptos básicos

- Pavimentos cerámicos vs pavimentos continuos

2. Criterios para la selección de un pavimento continuo

3. Tipos de pavimentos continuos:

- Pinturas
- Multicapas
- Autonivelantes
- Morteros

4. Tipos de pavimentos continuos por naturaleza de producto

- Epoxi base agua
- Epoxi
- Poliuretano
- Poliuretano-cemento