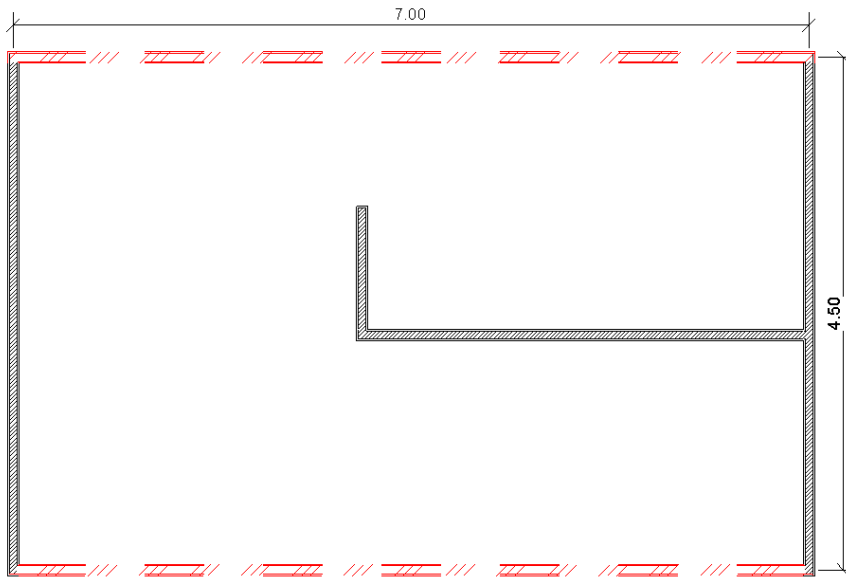


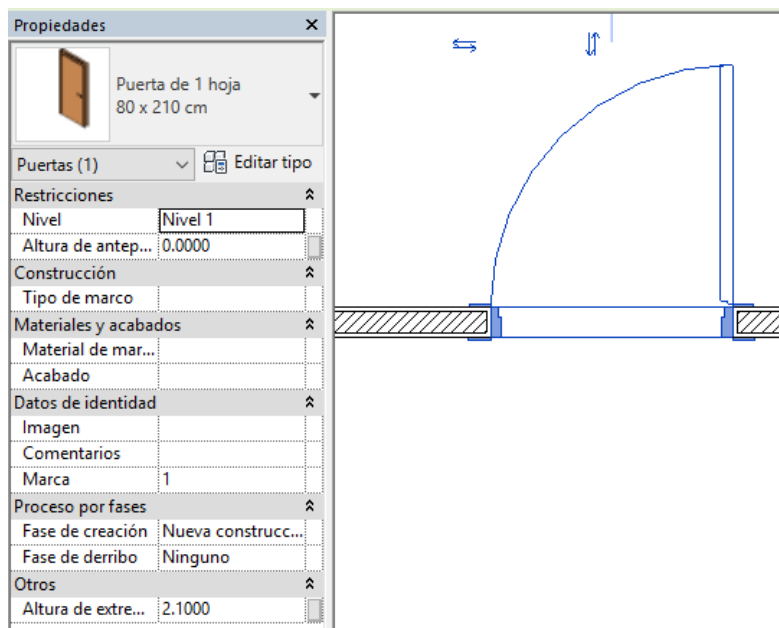
CUESTIONARIO AUTOEVALUACIÓN NIVEL REVIT

Para poder cursar el curso online **Revit MEP I** de nivel intermedio, es necesario que el alumno pueda resolver con soltura estos 5 ejercicios. En caso de no poder resolver alguno de ellos con facilidad, se recomienda fervientemente realizar el curso **Revit Introducción**.

1 - ¿Qué es un filtro de visualización en Revit? Esta vista en planta tiene varios muros que son todos iguales. Pero tiene aplicado un filtro que “pinta” los que tienen longitud mayor de 5m de rojo. ¿Sabrías hacer algo así?



2 – En un archivo encontramos esta puerta. Dentro de propiedades encontramos varios tipos, pero no la que necesitamos, que sería de 150x 2500mm ¿sabrías crearla?



3 – En la puerta anterior, ¿sabrías nombrar señalar cuál es su categoría, familia, tipo y ejemplar? ¿Y en el muro?

4 – ¿Eres capaz de crear una tabla en Revit que muestre todos los muros del proyecto indicando su longitud y superficie?

5 – El proyecto que ves tiene dos niveles ¿Serías capaz de crear uno intermedio a cota +3m, crear una vista de planta asociada a ese nivel y hacer que parte de los muros que tenemos actualmente lleguen solo hasta este nuevo nivel?

